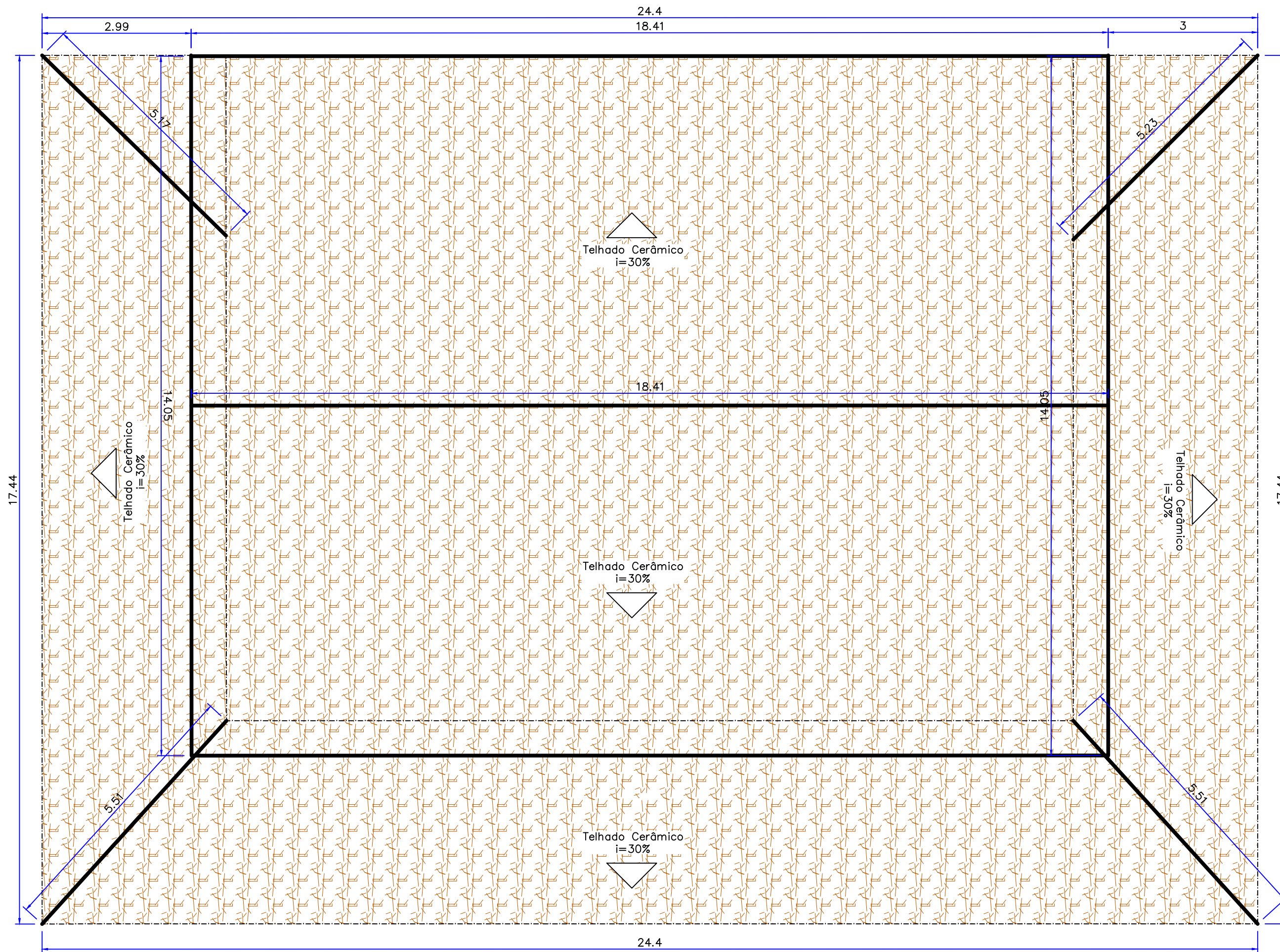
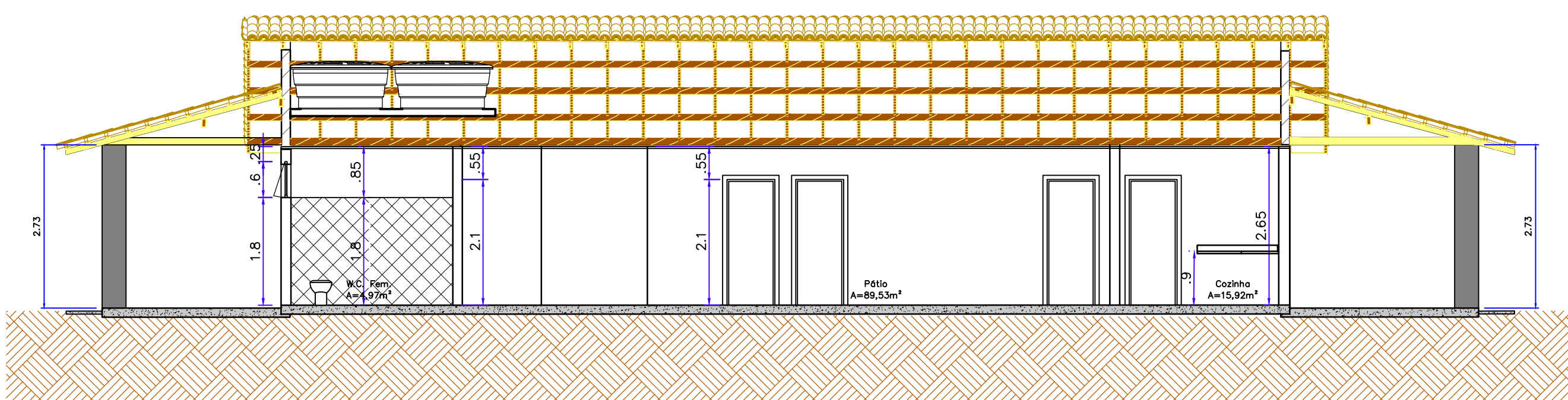


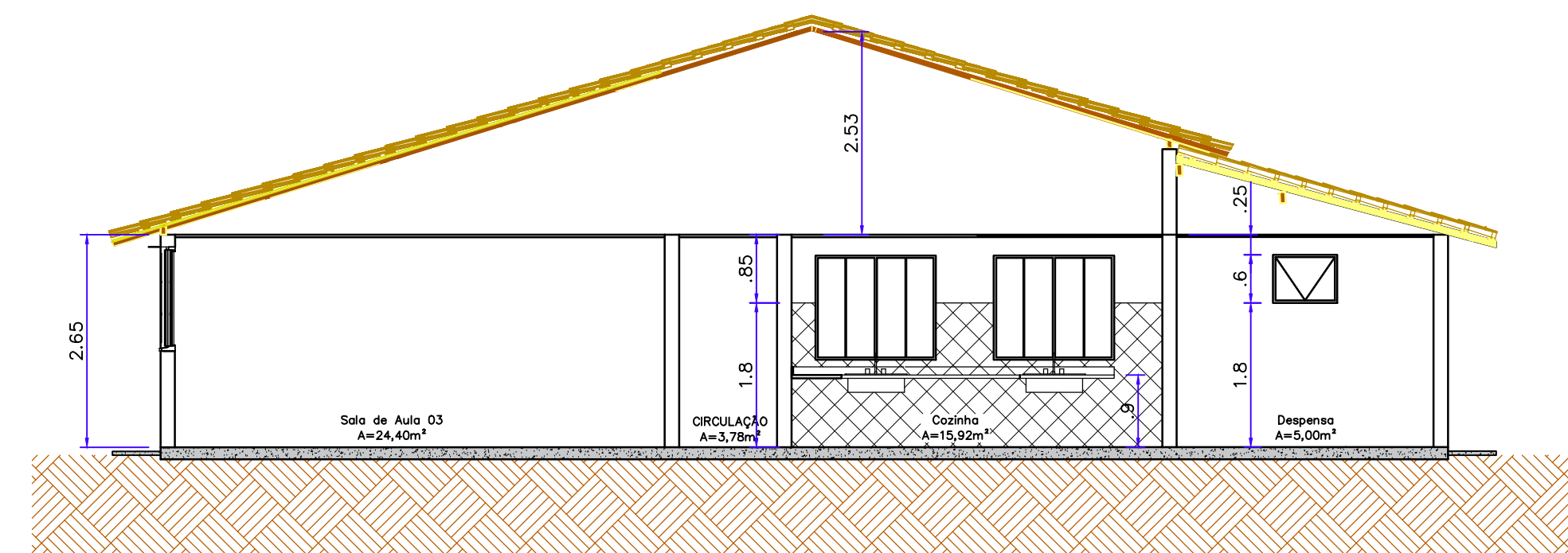
Quadro de Esquadrias Existentes			
Portas			
Ref.	Dimensões (cm)	Quant.	Tipo / Material
PN-01	80x210	4	Abrir - Madeira
Janelas			
Ref.	Dimensões (cm)	Quant.	Tipo / Material
JA-01	150x130/120	8	Correr - Ferro c/ vidro
JA-02	80x60/180	6	Basculante - Ferro c/ vidro
Quadro de Esquadrias Novas			
Portas			
Ref.	Dimensões (cm)	Quant.	Tipo / Material
PN-01	80x210	4	Abrir - Madeira
PN-02	90x210	1	Abrir - Madeira
PN-03	70x210	3	Abrir - Madeira
PN-04	60x180	4	Abrir - Metalon
PN-05	80x100	1	Abrir - Metalon
Janelas			
Ref.	Dimensões (cm)	Quant.	Tipo / Material
JA-01	120x110/100	2	Basculante - Alumínio c/ vidro
JA-02	60x60/180	1	Basculante - Alumínio c/ vidro
JA-03	120x60/180	2	Correr - Alumínio c/ vidro
JA-04	150x110/180	1	Guilhotina - metalon



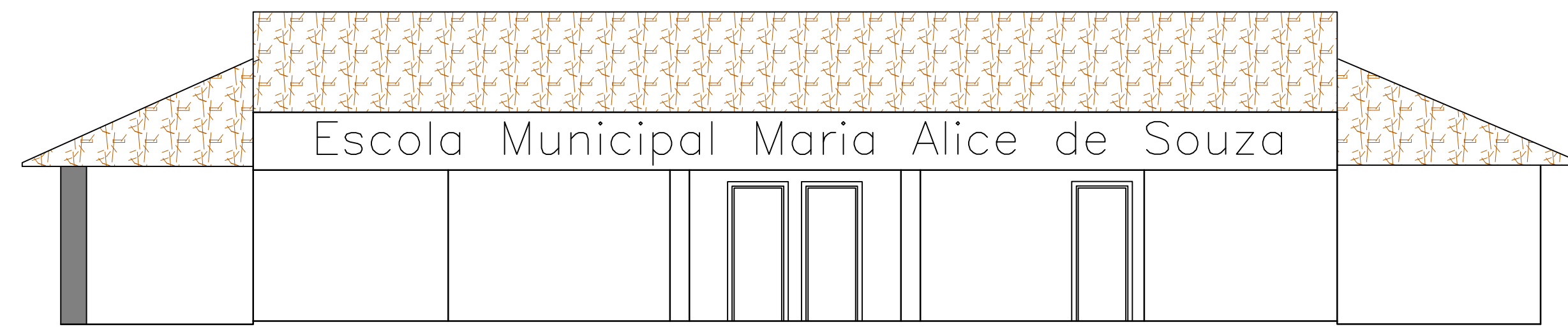
04 Planta Cobertura - Ampliação
ESCALA 1:75



06 Corte AA
ESCALA 1:75



07 Corte BB
ESCALA 1:75



08 Fachada
ESCALA 1:75

Quadro de Ampliação e Reforma		
Item	Descrição	Quantidade
1	Execução de alvenaria H = 2,65m, exceto nos trechos com alturas diferentes indicados em projeto.	120,97 m³
2	Execução de chapisco e reboco nas edificações novas, conforme projeto, e realização de 15% de manutenção nos locais indicados.	308,69 m²
3	Execução de alvenaria em bloco de concreto, no muro de arrimo e na casa de gás H = indicado em projeto.	21,19 m³
4	Execução de revestimento cerâmico 0,45x0,45m, inclusive rodapê nos locais necessários, nos locais indicados em projeto.	341,34 m²
5	Execução de revestimentos cerâmicos 0,33x0,45m, na Cozinha, W.C. Masculino, W.C. Feminino, W.C. Social.	182,70 m²
6	Instalação de vaso sanitário.	5 Unidades
7	Instalação de vaso sanitário PCD.	1 Unidades
8	Instalação de Banheiro em granito cinza ardizinha (2 unidades 0,80x0,50m/0,70m e 1 unidade 1,05x0,50m/0,80m)	5 Unidades
9	Instalação de janela 1,20x0,60m.	2 Unidades
10	Instalação de janela 0,60x0,60m.	1 Unidades
11	Barra de apoio 0,80m (2 unidades); Barra de apoio 0,40 (1 unidades) instaladas em alvenaria.	4 Unidades
12	Instalação de porta 0,80x2,10m	12 Unidades
13	Instalação de porta 0,70x2,10m	1 Unidades
14	Instalação de porta 0,80x2,10m	1 Unidades
15	Instalação de porta 0,60x1,80m	1 Unidades
16	Instalação de porta 0,80x1,10m	1 Unidades
17	Execução de piso de concreto armado, E=5,0 cm - conforme projeto.	88,97 m²
18	Instalação de bancada conforme medidas em projetos e quantidades.	1 Unidades
19	Instalação de divisória em Ardsia H=2,20m.	6,66 m²

PROJETO ARQUITETÔNICO

REFORMA E AMPLIAÇÃO DA ESCOLA MUNICIPAL MARIA ALICE DE SOUZA - COMUNIDADE DE RIO DAS PEDRAS

Descrição do Projeto: Planta Baixa Ampliação; Planta Baixa Final; Cobertura Ampliação; Cortes; Quadro de Esquadrias e Quadro de Construção.

Endereço: Comunidade de Rio das Pedras, no Município de Glauclândia-MG.

Área (m²): 267,96 m²
Data: 06 de Maio de 2026
Referência / Número da pasta: VLK - PSP - GLA-31

Responsável Técnico:
Luan Matheus Costa Souza
Engenheiro(a) Civil - Crea: 255.542-D/MG

Contratante:
Hervelo Alves Luiz
Prefeito Municipal de Glauclândia-MG

Prancha:
02/02

Contratada:
ENGENHARIA
Glauclândia
Nossa missão em Pátria!

CNPJ: 57.955.661/0001-98
Avenida Coronel Prates, nº 409, Sala 301
Centro, Montes Claros-MG.

CNPJ: 38.997-6300
(38) 3236-8130
CNPJ: 01.612.496-0001-17
administracao@glauclandia.mg.gov.br
Praça José Brant Maia, nº 01
Centro, Glauclândia-MG.